



# Grundbildungszentrum vhs stuttgart

Förderung von Menschen mit  
geringer Literalität und  
allgemein mit Bedarf an  
Grundbildung



Kofinanziert von der  
Europäischen Union



Baden-Württemberg

# Hintergrundinformationen

- Leo Studie 2018 „Leben mit geringer Literalität“
- 6,2 Mio Menschen haben Lese- und Schreibschwierigkeiten
- 62,3% der Betroffenen sind erwerbstätig
- Geringe Literalität bedeutet, dass eine Person allenfalls bis zur Ebene einfacher Sätze lesen und schreiben kann  
(Quelle: leo.-Level-One Studie 2018)



Kofinanziert von der  
Europäischen Union



Baden-Württemberg

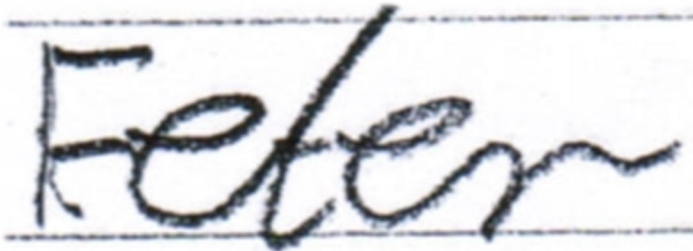
# Lese- und Schreiblevels

- **Alpha-Level 1:** Unterschreiten der Wortebene
- 0,3 Mio. Erwachsene



# Lese- und Schreiblevels

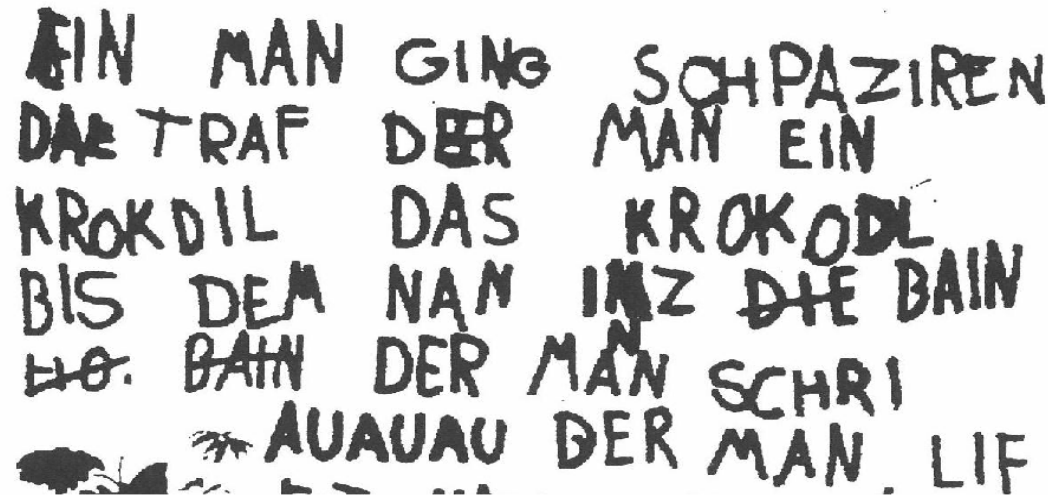
- **Alpha-Level 2:** Unterschreiten der Satzebene
- 1,7 Mio. Erwachsene

The image shows the word 'Feten' written in a cursive script on a four-line grid. The word is written in a way that is difficult to read, with the letters being highly stylized and overlapping. The first letter 'F' is particularly large and extends above the top line of the grid.

( = Wetter)

# Hintergrundinformationen

- **Alpha-Level 3:** Unterschreiten der Textebene
- 4,2 Mio. Erwachsene



EIN MAN GING SCHPAZIREN  
DAR TRAF DER MAN EIN  
KROKODIL DAS KROKODIL  
BIS DEM NAM INZ DIE BAIN  
HO. BAIN DER MAN SCHRI  
AUUAU DER MAN. LIF

Quelle: Kretschmann/Dobrindt/Behring 2005



Kofinanziert von der  
Europäischen Union



Baden-Württemberg

Wissen trägt Früchte

## Anteile der Deutsch sprechenden erwachsenen Bevölkerung (18-64 Jahre) nach Alpha-Levels (2018)

Literalität	Alphalevel	Anteil der erwachsenen Bevölkerung	Anzahl (hochgerechnet)
Geringe Literalität	Alpha1	0,6 %	0,3 Mio.
	Alpha2	3,4 %	1,7 Mio.
	Alpha3	8,1 %	4,2 Mio.
	Alpha1 bis 3	12,1 %	6,2 Mio

*Quelle: Universität Hamburg, LEO 2018 – Leben mit geringer Literalität.  
Basis: Deutsch sprechende Erwachsene (18-64 Jahre), n=7.192, gewichtet,  
Abweichung von 100% und Abweichungen bei den absoluten Zahlen sind  
rundungsbedingt.*

# Hintergrundinformationen

- **Alpha-Level 4:** Erreichen der Textebene, jedoch mit Fehlern
- 10,6 Mio. Erwachsene

*Was kann pasiren wen man mit einen  
Kleinen gruppe essen gehet. Befor  
man das essen überhbt bstelen kan  
wier sich mit allen beratschlakt  
was man essen wiell das dauert  
mindestens eine habestunde.*

*Das heist das der Kemmer das erste  
mahl die augen verdret weill alle  
durch ein nader schreien udn was  
bestellen wollen der gute Mann mus  
schie erst ein mahl duch setzen  
dan werden die getrenge geriecht  
jeder kriekt was er nicht bestellt  
hat also get das grose tauschen  
los.*

Text eines Teilnehmers aus  
Schleswig-Holstein



Kofinanziert von der  
Europäischen Union



Baden-Württemberg

Wissen trägt Früchte

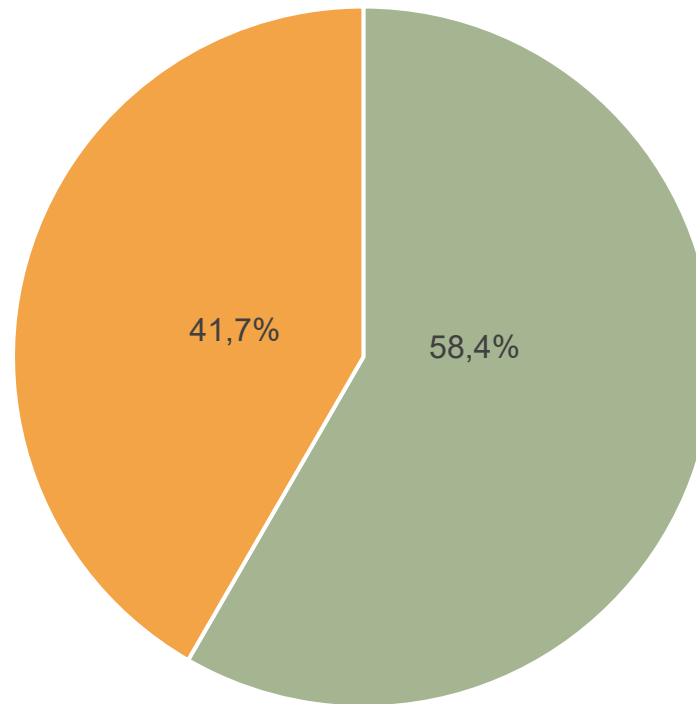
## Anteile der Deutsch sprechenden erwachsenen Bevölkerung (18-64 Jahre) nach Alpha-Levels (2018)

Literalität	Alphalevel	Anteil der erwachsenen Bevölkerung	Anzahl (hochgerechnet)
Geringe Literalität	Alpha1	0,6 %	0,3 Mio.
	Alpha2	3,4 %	1,7 Mio.
	Alpha3	8,1 %	4,2 Mio.
	Alpha1 bis 3	12,1 %	6,2 Mio.
Fehlerhaftes Schreiben	Alpha4	20,5 %	10,6 Mio.
	Über Alpha 4	67,5 %	34,8 Mio.
Summe		100 %	51,5 Mio.

*Quelle: Universität Hamburg, LEO 2018 – Leben mit geringer Literalität.  
Basis: Deutsch sprechende Erwachsene (18-64 Jahre), n=7.192, gewichtet,  
Abweichung von 100% und Abweichungen bei den absoluten Zahlen sind  
rundungsbedingt.*



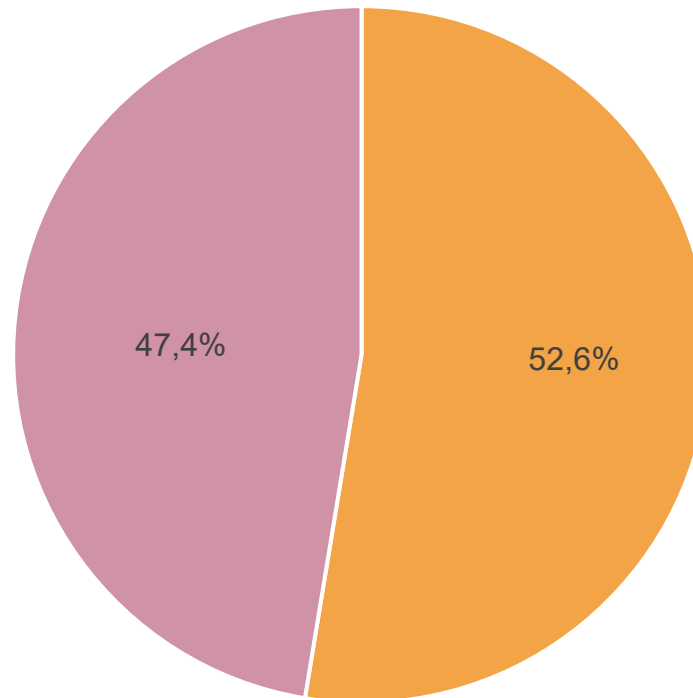
# Geschlecht ( $\alpha$ -Level 1-3)



■ Männer ■ Frauen

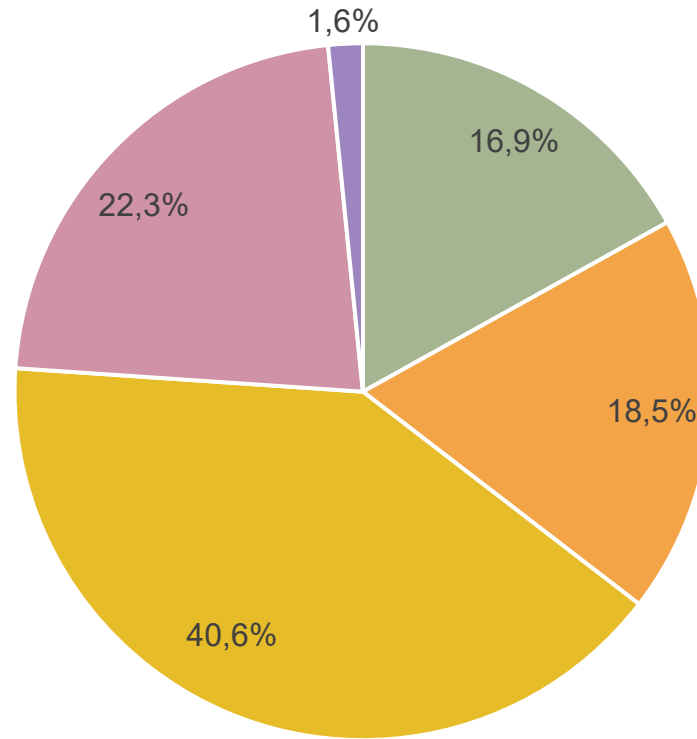
Quelle: LEO-Studie 2018

# Herkunftssprache ( $\alpha$ -Level 1-3)



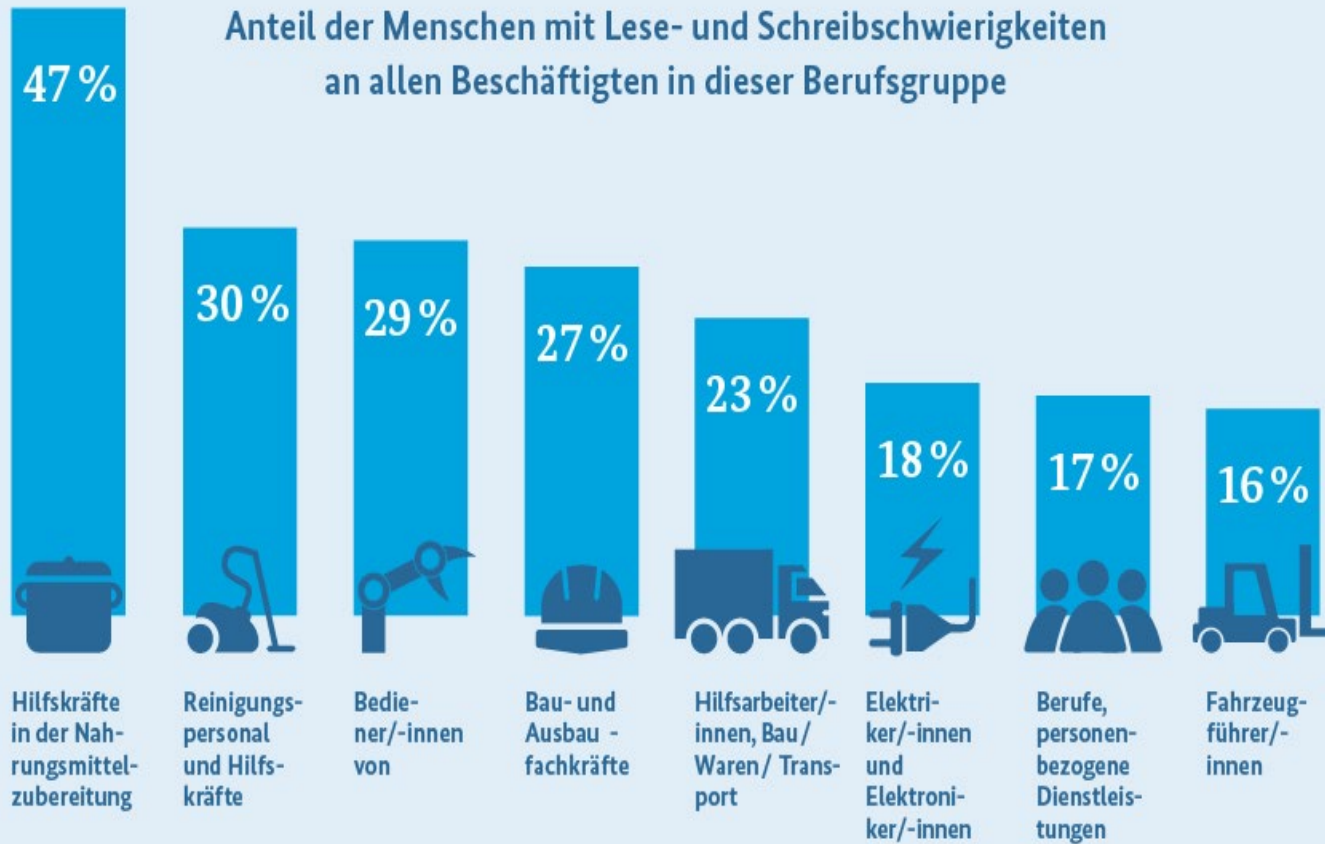
■ Herkunftssprache Deutsch ■ andere Herkunftssprache

Quelle: LEO-Studie 2018



- hoher Schulabschluss
- niedriger Schulabschluss
- noch Schüler
- mittlerer Schulabschluss
- kein Abschluss

Quelle: LEO-Studie 2018



Quelle: LEO-Studie 2018

# Grundbildungszentrum vhs stuttgart

## Übergeordnetes Ziel

- Verbesserung der Ausgangslage von Menschen mit geringer Literalität und allgemein mit Bedarf an Grundbildung



Kofinanziert von der  
Europäischen Union



Baden-Württemberg

Wissen trägt Früchte

# Grundbildungszentrum vhs stuttgart

## Aufgaben

- Kursangebote zur Stärkung der Grundkompetenzen in Lesen und Schreiben und alltagsmathematischer Kompetenz



Kofinanziert von der  
Europäischen Union



Baden-Württemberg

Wissen trägt Früchte

# Grundbildungszentrum vhs stuttgart

## Aufgaben

- Zusätzlich auch Angebote, die in Schlüsselbereichen die Teilhabe am gesellschaftlichen und beruflichen Leben sichern:
- digitale Medien, Gesundheit, Politik, Finanzen, Ökologie, Ernährung, lebenslanges Lernen, weitere noch zu definierende Teilbereiche



Kofinanziert von der  
Europäischen Union



Baden-Württemberg

Wissen trägt Früchte

# Grundbildungszentrum vhs stuttgart

## Aufgaben

Aufbau eines Netzwerks aus Schlüsselpersonen, um die Zugangswege zu den Zielgruppen so breit, so niederschwellig und so sozialraum- und zielgruppenorientiert wie möglich anzulegen.



Kofinanziert von der  
Europäischen Union



Baden-Württemberg

Wissen trägt Früchte



# Grundbildungszentrum vhs stuttgart

## Aufgaben

Schlüsselpersonen, die direkten Zugang zu Betroffenen haben durch die Schulung „Menschen mit geringer Literalität erkennen, ansprechen und weitervermitteln“ sensibilisieren, damit sie Betroffenen Wege aus der eingeschränkten Teilhabe vermitteln können



Kofinanziert von der  
Europäischen Union



Baden-Württemberg

# Grundbildungszentrum vhs stuttgart

## Aufgaben

Die Schlüsselpersonen setzen sich zusammen aus Mitarbeiter\*innen städtischer (Beratungs-) Einrichtungen, Einrichtungen der Freien Wohlfahrtspflege, Jobcenter, Beschäftigungs- oder Sozialunternehmen sowie Personalverantwortlichen und Betriebsräten aus Unternehmen



Kofinanziert von der  
Europäischen Union



Baden-Württemberg

Wissen trägt Früchte

# Grundbildungszentrum vhs stuttgart

## Aufgaben

- Aufbau, Organisation und Etablierung eines sozialraumnahen Kursangebots für Menschen mit Bedarf an Grundbildung in den Stadtteilen Stuttgarts in Kooperation mit den im Quartier ansässigen Einrichtungen und Organisationen
- Kursfinanzierung ist durch Projektmittel möglich



Kofinanziert von der  
Europäischen Union



Baden-Württemberg

Wissen trägt Früchte

# Grundbildungszentrum vhs stuttgart

Kontakt:

Wolfgang Nagel

0711 1873 897

[wolfgang.nagel@vhs-stuttgart.de](mailto:wolfgang.nagel@vhs-stuttgart.de)



Kofinanziert von der  
Europäischen Union



Baden-Württemberg

Wissen trägt Früchte

# Vielen Dank

# für Ihre Aufmerksamkeit!



Kofinanziert von der  
Europäischen Union



Baden-Württemberg

Wissen trägt Früchte