

FBS-ZUSTÄNDIGKEITEN IN STUTT GART

Diese Präsentation soll Ihnen helfen die korrekte Fachberatungsstelle für Wohnungslose in Stuttgart für Sie zu finden.

Sollten Sie in den letzten 12 Monaten bereits bei einer Fachberatungsstelle in Beratung gewesen sein, ist diese auch weiterhin für Sie zuständig.

Bitte die Schaltflächen nutzen und nicht durch das Dokument scrollen/swipen.

Sollten Sie dieses pdf auf einem Smartphone betrachten, halten Sie dieses quer, damit nur diese Start-Seite angezeigt wird.

START

HAFT?

Wurden Sie innerhalb der letzten 6 Monaten aus Haft entlassen?

Ja

Nein

zurück

UNTER 25?

Sind Sie jünger als 25?

Ja

Nein

zurück

GESCHLECHT?

Sind Sie eine Frau? Oder als Paar wohnungslos?

Ja

Nein

zurück

AUS STUTTGART?

Sind oder waren Sie bisher in Stuttgart gemeldet (in den letzten 3 Monaten)?

Ja

Nein

zurück

ORTSTEIL?

In welchem Ortsteil von Stuttgart sind oder waren Sie in den letzten 3 Monaten gemeldet?

Mitte¹, Nord, West
und Botnang

Mitte², Süd, Möhringen,
Vaihingen, Sillenbuch,
Degerloch und Plieningen

Ost, Bad Cannstatt
und alle
Neckarvororte

Feuerbach, Zuffenhausen,
Weilimdorf, Stammheim

zurück

1: Nördlich der Theodor-Heuss-Straße und westlich Heilbronner Straße
2: Südlich der Theodor-Heuss-Straße und östlich der Heilbronner Straße

NACHNAME?

Wie lautet der erste Buchstabe ihres Nachnamens (Familiennamen)?

A-G

H-Q

R-Z

zurück

FACHBERATUNG MITTE

Ihre zuständige Fachberatungsstelle:

[Regionale Fachberatungsstelle Mitte-Nord](#)

Evangelische Gesellschaft Stuttgart e.V.

[Büchsen Str. 34-36](#)

[70174 Stuttgart](#)

Tel.: 0711 20 54 – 355

Christoph.Maier@eva-stuttgart.de

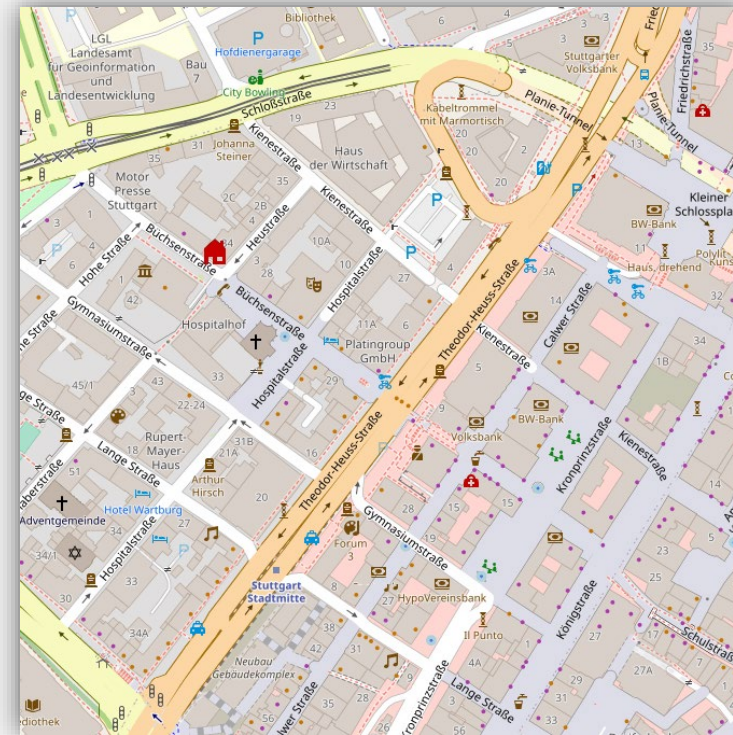
Öffnungszeiten:

Mo/Mi/Do/Fr. 8.30 – 11.30 Uhr

Do. 13.00 – 15.00 Uhr

und nach Vereinbarung

Zurück zum
Start



© [OpenStreetMap](#)-Mitwirkende

FACHBERATUNG NORD

Ihre zuständige Fachberatungsstelle:

[Regionale Fachberatungsstelle Nord](#)

Evangelische Gesellschaft Stuttgart e.V.

[Friesenstraße 33](#)

[70435 Stuttgart-Zuffenhausen](#)

Tel. 0711 99 37 57 – 10

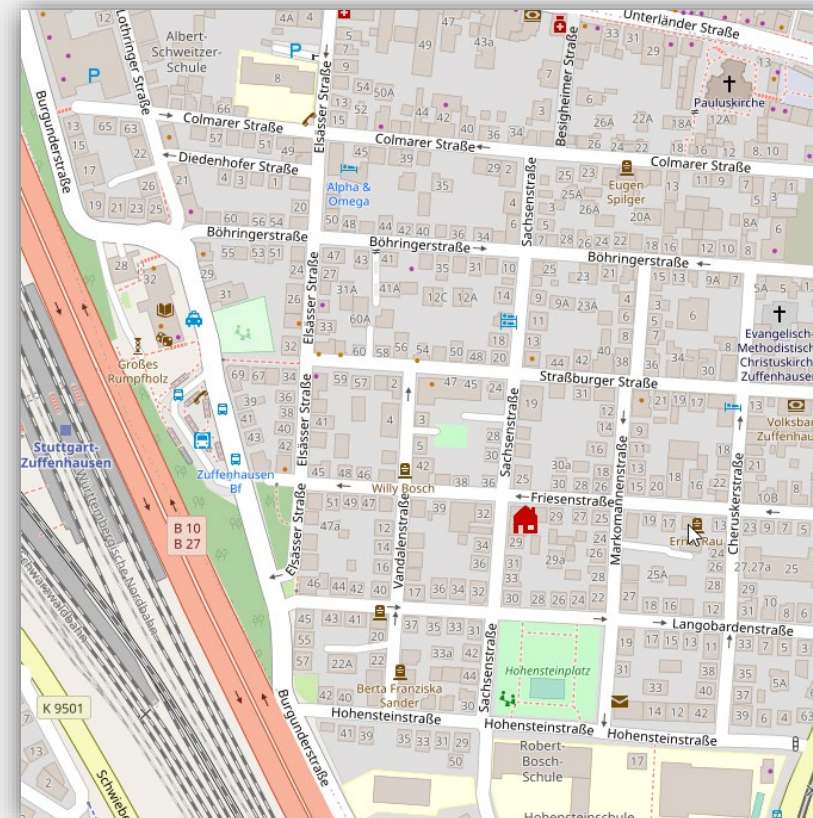
Gabi.Brenneisen@eva-stuttgart.de

Öffnungszeiten

Mo/Mi/Do/Fr 8.30 – 11.30 Uhr

Do. 13.00 – 15.00

und nach Vereinbarung



© [OpenStreetMap](#)-Mitwirkende

Zurück zum
Start

REGIONALE BERATUNGSSTELLE MITTE/SÜD

Ihre zuständige Fachberatungsstelle:

[Regionale Fachberatungsstelle Mitte-Süd](#)

Caritasverband für Stuttgart e.V.

[Olga Str. 46](#)

[70182 Stuttgart](#)

Tel.: 0711 23 87 9 – 0

rbs-olga46@caritas-stuttgart.de

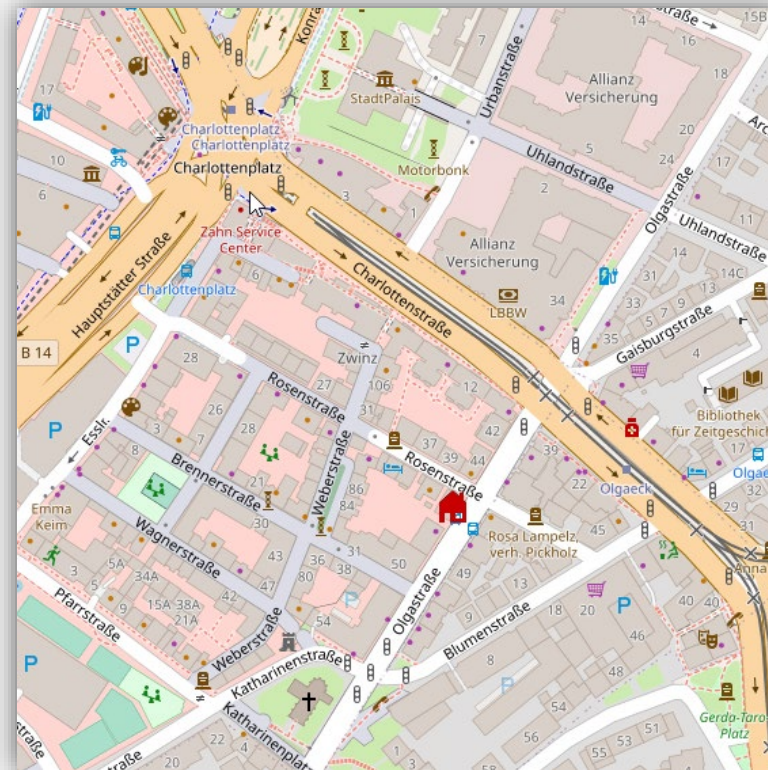
Öffnungszeiten

Mo/Mi/Do/Fr 8.30 – 11.30 Uhr

Do 14.00 – 16.00 Uhr

Termine auch nach Vereinbarung

Zurück zum
Start



© [OpenStreetMap](#)-Mitwirkende

REGIONALE BERATUNGSSTELLE BHF. MÖHRINGEN

[Dauerhaft geschlossen, bitte an die
Olgastr 46 wenden](#)

Zurück zum
Start

REGIONALE FACHBERATUNGSSTELLE OST

Ihre zuständige Fachberatungsstelle:

[Regionale Fachberatungsstelle Ost](#)

Ambulante Hilfe e.V.

[Kreuznacher-Str. 41/a](#)

[70372 Stuttgart](#)

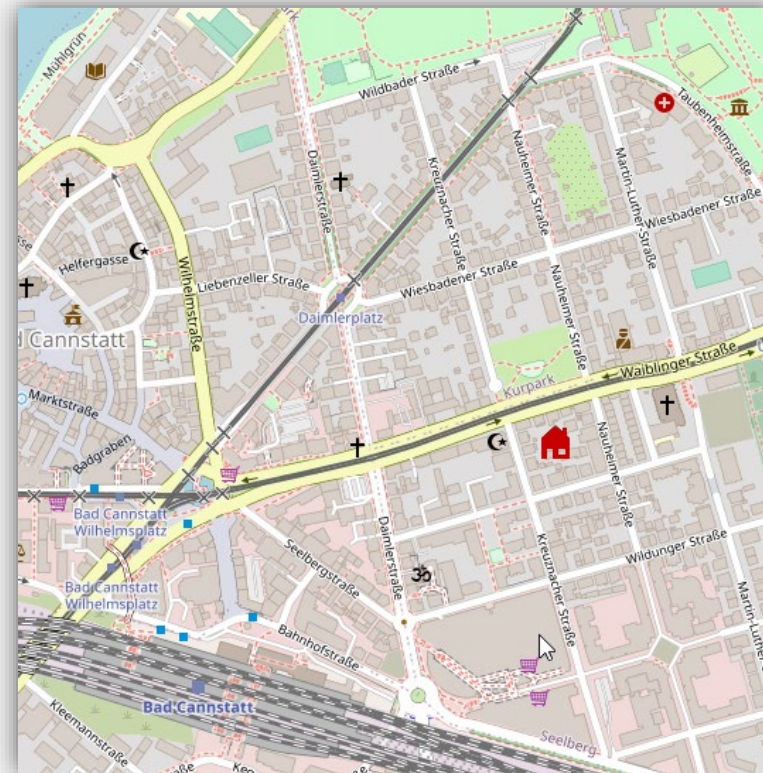
Tel.: 0711 520 45 45 0

info@ambulantehilfestuttgart.de

Öffnungszeiten

Mo/Mi/Do/Fr 8.30 – 12.00 Uhr

und nach Vereinbarung



© [OpenStreetMap](#)-Mitwirkende

Zurück zum
Start

ZBS JUNGE ERWACHSENE

Ihre zuständige Fachberatungsstelle:

[Zentrale Beratungsstelle für junge Erwachsene](#)

[Evangelische Gesellschaft Stuttgart e.V.](#)

[Büchsenstraße 34 – 36](#)

[70174 Stuttgart](#)

Tel: 0711 20 54 258

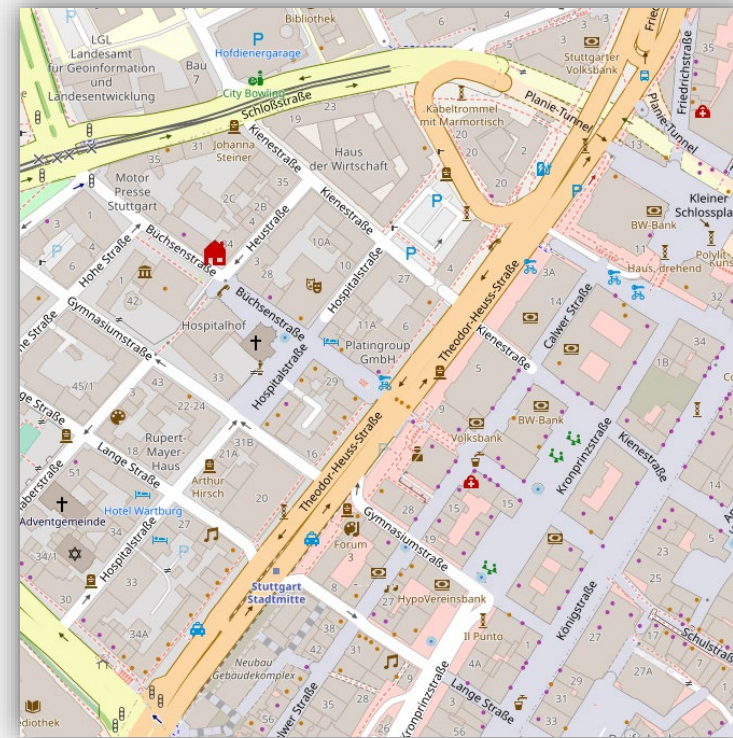
Sonja.Hagenmayer@eva-stuttgart.de

Öffnungszeiten

Mo/Mi/Do/Fr 8.30 – 11.30 Uhr

Do 13.00 – 15.00

Und nach Vereinbarung



© [OpenStreetMap](#)-Mitwirkende

Zurück zum
Start

ZENTRALE FRAUENBERATUNG

Ihre zuständige Fachberatungsstelle:

[Zentrale Frauenberatung](#)

[Hauptstätter Straße 87](#)

[70178 Stuttgart](#)

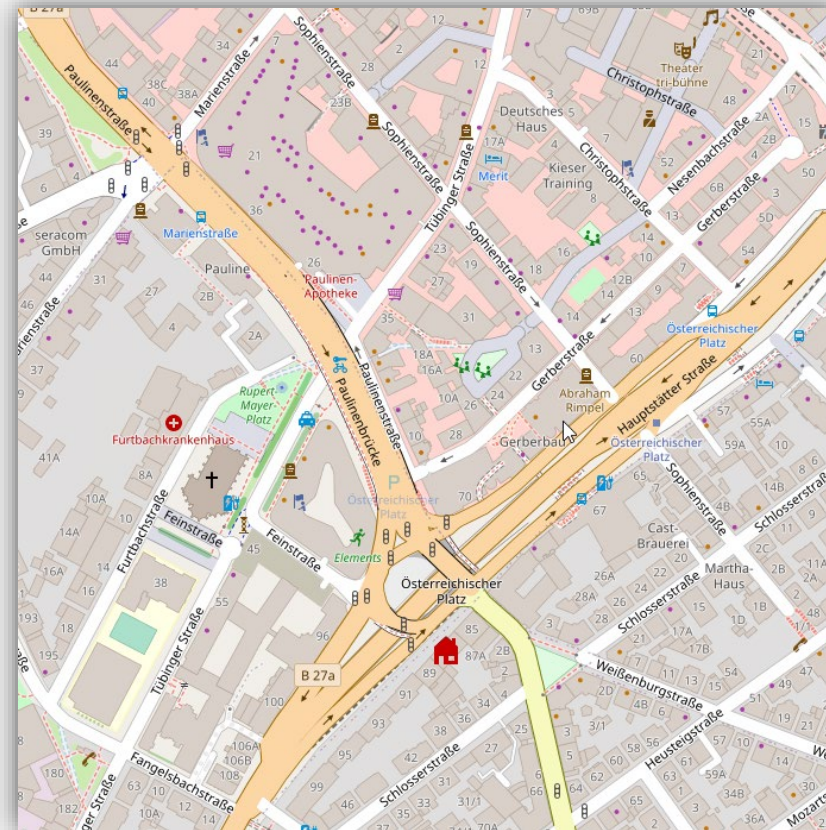
Tel.: 0711 60 18 788 0

info@zentralefrauenberatungstuttgart.de

Öffnungszeiten

Mo/Mi/Do/Fr 9.00 – 12.00 Uhr

oder nach Absprache



© [OpenStreetMap](#)-Mitwirkende

Zurück zum
Start

SOZIALBERATUNG

Ihre zuständige Fachberatungsstelle:

[Sozialberatung Stuttgart e.v.](#)

[Römerstr. 78](#)

[70180 Stuttgart](#)

Tel.: 0711 16 92 0 0

info@sozialberatung-stuttgart.de

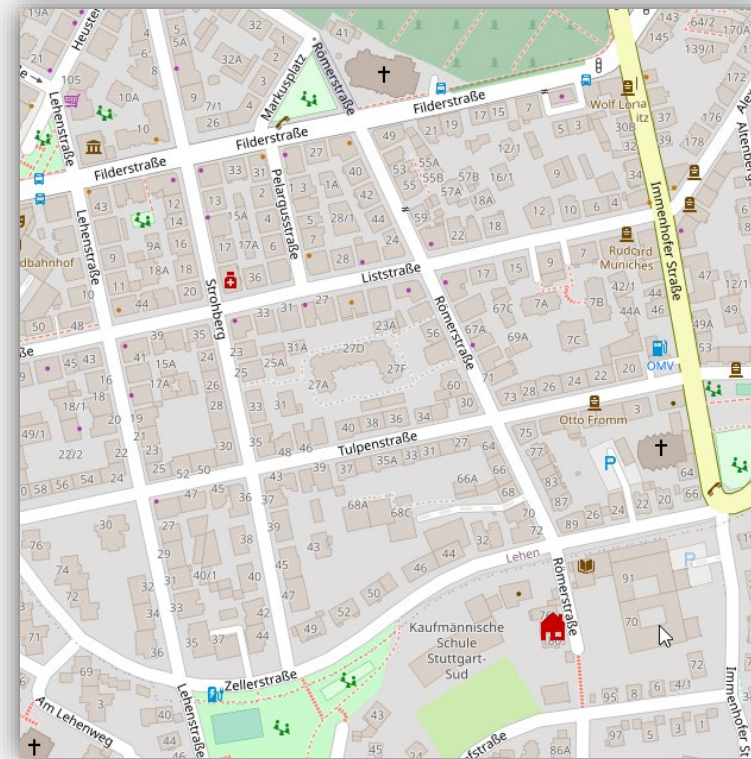
Öffnungszeiten

Mo/Mi/Do/Fr 9.00 – 11.30 Uhr

Do 13.00 – 15.00 Uhr

und nach Vereinbarung

Zurück zum
Start



© [OpenStreetMap](#)-Mitwirkende